

Buku Petunjuk Penggunaan (Keran Dapur)



Terima kasih atas kepercayaan dan keputusan Anda untuk membeli produk MODENA sebagai kebutuhan rumah tangga Anda. Dengan kepuasan Anda sebagai prioritas kami, MODENA selalu berkomitmen untuk memberikan produk dengan desain *stylish* dan teknologi terunggul untuk membantu aktifitas sehari-hari Anda.

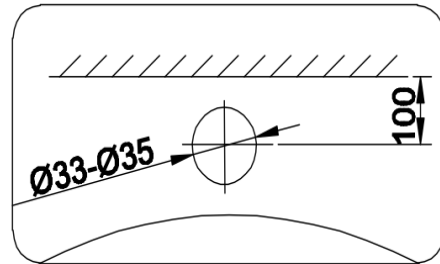
Buku panduan ini merangkum seluruh informasi yang Anda butuhkan tentang produk MODENA. Jika Anda membutuhkan bantuan atau informasi lebih lanjut, silahkan hubungi pusat layanan konsumen kami melalui situs resmi www.MODENA.com

MODENA

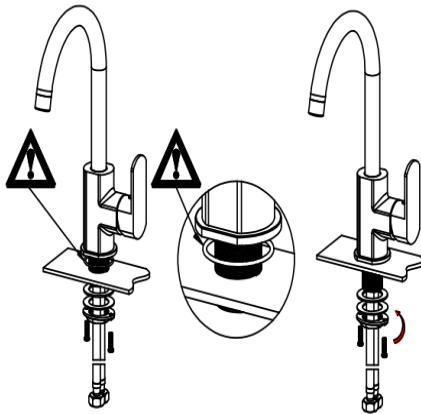
PETUNJUK PEMASANGAN KERAN DAPUR



1. Buatlah garis *cut-out* (potongan) seperti di bawah ini pada bidang yang akan digunakan. Kemudian lubangi garis mengikuti bentuk dan ukuran yang telah dibuat (sesuai dengan ukuran pemasangan keran).

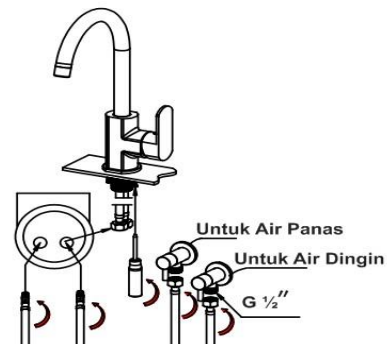


2. Pastikan semua *seal* (pengerat) sudah terpasang dengan baik dan benar.

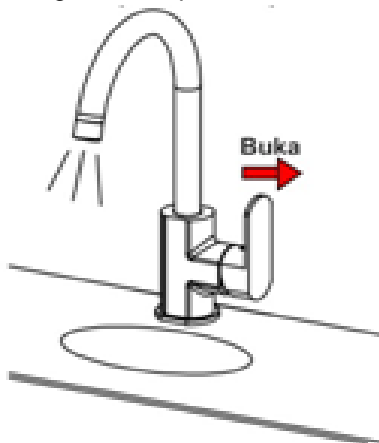


3. Hubungkan srlang air panas dan selang air dingin, dan kemudian kencangkan dengan kunci pas.

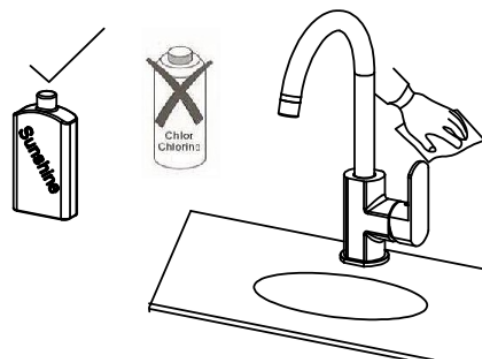
Catatan : untuk keran tunggal, cukup hubungkan dengan selang air dingin saja



4. Lakukan pengecekan saluran air keluar dengan cara menarik tuas keran searah dengan tanda panah di bawah ini.



5. Jangan menggunakan sikat baja, pembersih yang bersifat abrasif atau bahan-bahan yang mengandung zat kimia keras karena dapat menyebabkan permukaan keran menjadi rusak atau kusam.





PT MODENA INDONESIA
Jl. Industri Raya I Blok D-8,
Jatiuwung, Tangerang 15135