

# Buku Petunjuk Penggunaan Slim Hood

PX 6001	PX 7111 ZMNA
PX 7001	PX 0611 DBBK
PX 9002	PX 0711 DBBK
PX 6111	PX 0921 DBBK
PX 7111	PX 1611 DABK
PX 6031 L	PX 1711 DABK
PX 6031 V	PX 0611 BABK
PX 6021	PX 0711 BABK
PX 9022	PX 0921 BABK
PX 9012 V	

# DAFTAR ISI

Bagian 1: Petunjuk Keselamatan	3
Bahaya Sengatan Listrik	3
Bagian 2: Nama-nama Bagian	4
Bagian 3: Pemasangan	5
Persiapan Pemasangan	5
Pemasangan Tudung Hisap	6
Pemasangan Pada Dinding Beton	6
Pemasangan Pada Bagian Bawah <i>Kitchen Set</i>	7
Pengaturan Ventilasi Udara	8
Bagian 4: Cara Penggunaan	9
Tombol Jenis Tekan	10
Bagian 5: Perawatan	11
Perawatan Reguler	11
Perawatan Bulanan untuk <i>Grease Filter</i>	11
Perawatan Bulanan untuk Filter karbon	11
Bagian 6: Penyelesaian Masalah	12
Bagian 7: Tindakan Pencegahan	12
Bagian 8: Spesifikasi	13

Buku panduan ini menjelaskan semua yang perlu diketahui tentang produk baru Anda. Silakan hubungi Customer Care untuk bantuan lebih lanjut lewat situs resmi [www.modena.com](http://www.modena.com)

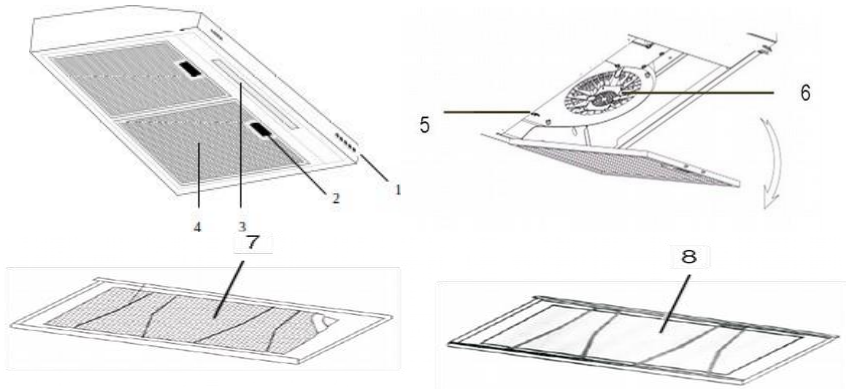
## BAGIAN 1: PETUNJUK KESELAMATAN

- Jangan biarkan anak-anak mengoperasikan peranti.
- Tudung hisap ini didesain untuk pemakaian rumah tangga saja, tidak cocok digunakan untuk kondisi lingkungan toko panggang, untuk barbekyu, dan tujuan komersial lainnya.
- Tudung hisap harus dibersihkan secara berkala agar daya kerjanya tetap terjaga.
- Bersihkan tudung hisap sesuai petunjuk yang ada dalam buku ini dan hindarkan peranti dari bahaya terbakar.
- Dilarang memanggang langsung pada kompor gas.
- Jagalah sirkulasi ruang dapur tetap baik.
- Sebelum menghubungkan peranti dengan sumber listrik, pastikan kabel listrik dalam kondisi yang baik. Jika terjadi kerusakan pada kabel listrik, penggantian harus dilakukan oleh tenaga berkompeten atau hubungi Sentra Servis MODENA untuk proses penggantian.
- Ruangan harus memiliki ventilasi yang baik pada saat tudung hisap digunakan pada kompor berbahan gas atau bahan bakar lainnya.
- Saluran pembuangan tudung hisap harus terpisah dengan saluran udara ruangan.
- Peraturan mengenai pembuangan udara harus dipenuhi.
- Peranti ini tidak diperuntukan untuk orang (termasuk anak-anak) dengan kemampuan fisik, sensorik atau mental yang kurang, atau kurang pengalaman dan pengetahuan, kecuali mereka telah diberikan pengawasan atau instruksi yang berkaitan dengan penggunaan alat oleh orang yang bertanggung jawab untuk keselamatan mereka.
- Anak-anak harus diawasi untuk memastikan bahwa mereka tidak bermain dengan peranti.
- Jangan menyalakan api dibawah jangkauan hisap tudung hisap.
- Tudung hisap ini tidak ditujukan untuk dipasang di atas kompor yang memiliki lebih dari empat tungku.

### **Bahaya Sengatan Listrik**

Hubungkan peranti hanya ke stop kontak yang telah diarde / dibumikan dengan benar. Jika ragu, mintalah saran teknisi berpengalaman yang sesuai kualifikasi.

## BAGIAN 2: NAMA-NAMA BAGIAN



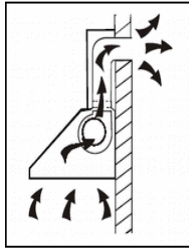
1. Panel kontrol
2. Kait pengunci
3. Lampu
4. Filter aluminium
5. Knop pengatur arah aliran udara
6. Motor
7. Filter karbon
8. *Cassette aluminium filter*

- Gambar adalah gambaran secara umum dan belum tentu sama dengan produk yang anda terima.
- Fitur dan kelengkapan tergantung pada tipe produk

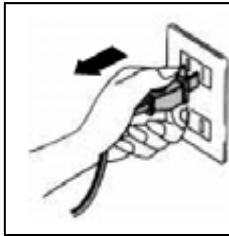
## BAGIAN 3: PEMASANGAN

### Persiapan pemasangan

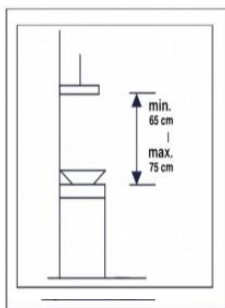
1. Jika Anda memiliki saluran pembuangan ke luar, tudung hisap Anda dapat dihubungkan dengan menggunakan saluran ekstraksi (enamel, aluminium, pipa fleksibel atau bahan yang tahan api dengan diameter bagian dalam 150 mm), lihat gambar berikut:



2. Sebelum pemasangan, matikan unit dan cabutlah kabel listrik dari stop kontak.



3. Pemasangan tudung hisap sebaiknya berada tepat di atas kompor dengan jarak ketinggian minimal 65 cm dan maksimal 75 cm dari permukaan kompor



## Pemasangan Tudung Hisap

Tudung hisap dapat dipasang pada dinding beton atau pada bagian bawah dinding lemari set dapur

### Pemasangan pada dinding beton

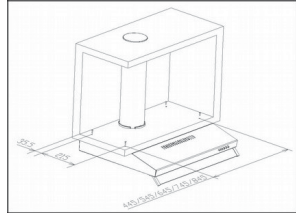
- Buatlah garis tengah pada dinding di mana akan ditempatkan tudung hisap.
- Tempelkan template untuk mengebor pada dinding. Atau jika tidak dilengkapi template, tempelkan tudung hisap pada dinding lalu beri tanda untuk membuat lubang dengan acuan jarak pusat lubang dibagian belakang tudung hisap.
- Buatlah lubang pada ke dua tanda seblumnya dengan menggunakan mata bor yang berdiameter 8 mm atau sesuai ukuran mur. Lalu masukkan mur ke dalam lubang tersebut.

#### PERHATIAN:

- Sebelum mengebor, pastikan tidak ada instalasi kabel, pipa air dan instalasi lainnya di dalam tembok.
- Pasang sekrup pada kedua lubang bagian atas dan sisakan jarak 1 cm antara kepala sekrup dan permukaan tembok.
- Pasang tudung hisap pada tembok yang sudah dipasang sekrup dengan cara menggantung tudung hisap pada sekrup tersebut.
- Bila posisi tudung hisap pada tembok sudah tepat, kencangkan kedua sekrup tersebut.
- Kemudian tutup grid.
- Pasanglah pengaman ventilasi dengan menggunakan sekrup berdiameter 6 mm.
- Hubungkan saluran pembuangan dengan *Spigot/Flange* jika tudung hisap akan difungsikan untuk sistem *ducting*.

## Pemasangan pada bagian bawah *Kitchen Set*

1. Tempatkan tudung hisap pada bagian bawah lemari kitchen set sesuai dengan posisi yang direncanakan secara tepat.
2. Buatlah tanda di bagian bawah lemari kitchen set untuk lubang pipa fleksibel kemudian buatlah lubang jika tudung hisap akan menggunakan sistem *ducting*.
3. Borlah 4 buah lubang dengan diameter 6 mm pada posisi yang sesuai. Pasang spigot/flange kemudian pasang tudung hisap dan kencangkan dengan 4 buah sekrup pada posisi yang telah disiapkan.
4. Pasang papan pengatur pada bagian bawah tudung hisap untuk mencegah adanya celah antara tudung hisap dengan kitchen set

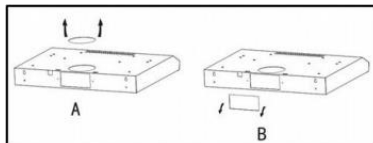


### CATATAN:

- Pipa ekstensi adalah aksesori tambahan, tidak disertakan dalam unit.
- Lepaskan lapisan pelindung sebelum pemasangan.
- Ada 2 metode ventilasi, yaitu 'ventilasi horisontal' dan 'ventilasi vertikal'.

## Please note when doing installation

Bukalah penutup saluran udara keluar pada bagian atas untuk menerapkan sistem Ventilasi vertikal. Lihat Gbr. A. Sedangkan untuk menerapkan sistem ventilasi horizontal dapat dilakukan dengan melepaskan penutup pada saluran udara keluar yang ada dibagian belakang unit (Lihat gbr. B). Outlet persegi panjang untuk ventilasi horizontal tidak disertakan.



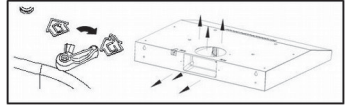
Outlet persegi panjang untuk ventilasi horizontal tidak disertakan.

## Pengaturan ventilasi udara

Tudung hisap MODENA mempunyai 2 (dua) versi cara kerja yaitu:

### Sistem *Ducting*:

1. Pada versi ini, tudung hisap bekerja dengan menghisap asap/aroma masakan yang kemudian asap tersebut dibuang keluar melalui saluran pembuangan.
2. Diperlukan sistem *ducting* tahan panas/api untuk membuang asap/aroma melalui saluran keluar.
3. Untuk menyambung tudung hisap dengan saluran pembuangan digunakan “Spigot/Flange” yang telah disediakan pada setiap kemasan tudung hisap.
4. Untuk penggunaan tudung hisap dengan sistem ini maka putarlah knob pengatur arah sirkulasi udara ke posisi sirkulasi luar



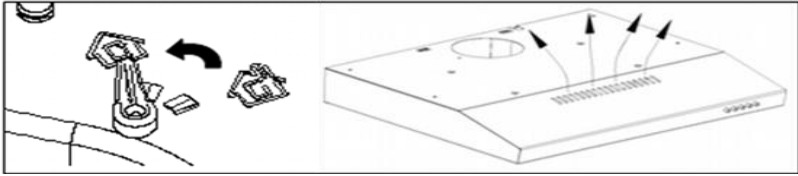
Beberapa hal yang perlu diperhatikan untuk pemasangan tudung hisap sistem *ducting*:

- Filter karbon harus dilepas karena aroma masakan yang dihisap akan langsung dibuang keluar ruangan.
- Daya hisap akan berkurang jika saluran pembuangan terlalu panjang dan banyak siku-sikunya.
- Jangan menghubungkan saluran pembuangan dengan cerobong asap atau saluran udara untuk ruangan maupun saluran udara panas.
- Jika tudung hisap akan dipasang pada gedung bertingkat atau apartemen, sebaiknya sebelum pemasangan saluran pembuangan dikonsultasikan terlebih dahulu dengan penanggung jawab gedung/apartemen.
- Penggunaan tudung hisap dengan sistem *ducting* sebaiknya pada ruangan yang terbuka dengan sistem sirkulasi udara yang baik

### Sistem Resirkulasi

1. Pada versi ini, tudung hisap bekerja dengan menghisap asap/aroma masakan yang kemudian asap tersebut akan disaring melalui filter aluminium dan filter karbon secara berturut-turut. Asap yang telah disaring kemudian dialirkan kembali ke ruangan (recirculation). Sistem ini digunakan jika tempat pemasangan tudung hisap tidak memungkinkan dipasang sistem *ducting*.
2. Untuk penggunaan tudung hisap dengan sistem ini maka putarlah knob pengatur arah sirkulasi udara ke posisi resirkulasi dan pasang penutup saluran udara keluar.





Beberapa hal yang perlu diperhatikan untuk pemasangan tudung hisap sistem resirkulasi:

- Filter karbon dan filter aluminium keduanya harus digunakan.
- Kedudukan kedua filter harus tepat.
- Lubang–lubang tempat udara keluar yang terdapat pada cabinet bagian depan tudung hisap tidak boleh tertutup

#### CATATAN:

Filter karbon dipasang di bagian belakang grill dan harus diganti setelah tiga bulan.

#### PERINGATAN:

Filter karbon tidak dapat dicuci atau didaur ulang. Penggunaan filter karbon maksimal selama 120 jam penggunaan dan harus diganti setelahnya. Filter karbon tidak boleh terkena panas.

## BAGIAN 4: CARA PEMASANGAN

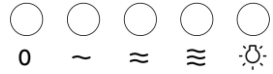
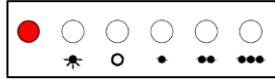
Hubungkan steker dengan stop kontak listrik.

Untuk menyalakan atau mematikan tudung hisap serta lampu tudung hisap dapat dengan cara menggeser atau menekan tombol pengatur kecepatan motor dan tombol penyalakan lampu seperti pada gambar di bawah ini.

#### CATATAN:

Untuk pengaturan kecepatan motor tudung hisap disesuaikan dengan ketebalan asap/uap yang timbul ketika memasak.

## Tombol Jenis Tekan



 Tombol On / Off

Tombol untuk mematikan atau mengaktifkan tudung hisap



Tombol kecepatan motor – RENDAH

Cocok digunakan untuk sirkulasi udara dapur atau digunakan pada kondisi memasak yang tidak menimbulkan banyak asap atau uap.



Tombol kecepatan motor – SEDANG

Kecepatan perputaran udara yang cocok untuk proses memasak yang menimbulkan volume asap atau uap sedang.



Tombol kecepatan motor – TINGGI

Ketika tingkat asap atau uap yang dihasilkan cukup tinggi, maka gunakanlah tingkat kecepatan tinggi untuk sirkulasi udara yang efektif.



Tombol Lampu

Tombol untuk menyalakan/mematikan lampu

### CATATAN:

Jika tombol kecepatan rendah/sedang/tinggi ditekan bersamaan, maka unit akan mengaktifkan kecepatan tinggi saja.

### PERHATIAN:

- Hindari pertemuan langsung antara kompor yang sedang dalam keadaan menyala dengan cooker hood.
- Untuk mendapatkan hasil penyaringan yang optimal, sebaiknya cooker hood dimatikan 20 – 30 menit setelah selesai memasak

## BAGIAN 5: PERAWATAN

Tudung hisap MODENA dirancang secara khusus untuk pemakaian jangka waktu panjang sehingga tidak memerlukan perawatan yang rumit. Namun, ada beberapa hal yang dianjurkan untuk merawat tudung hisap Anda agar kualitasnya tetap terjaga.

Matikan unit dan cabut kabel listrik dari sumber listrik sebelum dibersihkan.

### Perawatan Regular

Gunakan kain lembut yang dibasahi dengan campuran air hangat dan sabun lembut atau deterjen pembersih rumah tangga. Jangan gunakan bantalan logam, bahan kimia, bahan abrasif atau sikat yang kaku untuk membersihkan unit.

### Perawatan Bulanan untuk *Grease Filter*

Bersihkan filter dapat mencegah resiko terbakar.

Filter menangkap minyak, asap dan debu sehingga filter secara langsung mempengaruhi efisiensi dari tudung hisap. Jika tidak dibersihkan, sisa minyak (berpotensi mudah terbakar) akan menumpuk pada filter. Bersihkan dengan deterjen pembersih rumah tangga.

### Perawatan untuk Filter karbon

Pasang filter karbon pada unit yang akan digunakan dengan sistem resirkulasi (bukan sistem *ducting*). Filter ini harus diganti setidaknya tiga bulan sekali atau tergantung pada seberapa sering tudung hisap digunakan

## BAGIAN 6: PENYELESAIAN MASALAH

Masalah	Kemungkinan Penyebab	Tindakan Yang Direkomendasikan
Tidak berfungsi	<ul style="list-style-type: none"> <li>• Kabel steker belum terpasang pada stop kontak.</li> <li>• Stop kontak tidak terdapat arus listrik.</li> </ul>	<ul style="list-style-type: none"> <li>• Hubungkan kabel steker ke stop kontak.</li> <li>• Hubungkan kabel steker ke stop kontak yang ada arus listriknya.</li> </ul>
Daya hisap berkurang	<ul style="list-style-type: none"> <li>• Filter Aluminium kotor</li> <li>• Filter karbon kotor</li> </ul>	<ul style="list-style-type: none"> <li>• Bersihkan filter aluminium dan pasang kembali setelah kering.</li> <li>• Ganti Filter karbon dengan yang baru.</li> </ul>
Motor fan tidak menyala	<ul style="list-style-type: none"> <li>• Gulungan motor putus</li> </ul>	<ul style="list-style-type: none"> <li>• Hubungi Service Center MODENA.</li> </ul>
Motor berhenti bekerja setelah beberapa saat	Alat pengaman untuk suhu yang tinggi dalam keadaan aktif.	<ul style="list-style-type: none"> <li>• Jarak tudung hisap (hood) dengan kompor terlalu dekat.</li> <li>• Sirkulasi udara tidak berjalan dengan baik.</li> <li>• Hubungi Service Center MODENA.</li> </ul>
Unit bergetar	<ul style="list-style-type: none"> <li>• Kipas rusak</li> <li>• Motor kipas tidak terpasang dengan benar dan kuat</li> <li>• Unit dan/atau bracker tidak terpasang dengan benar</li> </ul>	<ul style="list-style-type: none"> <li>• Matikan unit dan hubungi Service Center Modena</li> <li>• Periksa apakah bracket berada di lokasi yang tepat</li> </ul>
Kinerja tudung hisap tidak optimal	Jarak antara unit dengan bidang memasak terlalu jauh	Atur jarak menjadi 65 – 75 cm

## BAGIAN 7: TINDAKAN PENCEGAHAN

- Pastikan hood menyala setelah beberapa saat agar udara sekitar area memasak dapat tersirkulasi dengan baik dan pastikan hood dimatikan setelah proses tersebut.
- Periksa secara berkala filter dan penampung minyak. Pastikan bahwa filter dalam kondisi bersih dan baik serta pastikan penampung minyak dalam keadaan tidak melewati batas yang di tentukan.
- Bila tercium bau hangus / terbakar dari hood, segera matikan hood dan segera hubungi MODENA Service Center.

- Lakukan service secara rutin pada kompor Anda setiap 3 (tiga) bulan sekali, karena jika terdapat kendala/masalah pada Tudung Hisap Anda, dapat segera diketahui dan diperbaiki. Hubungi MODENA Service Center

## BAGIAN 8: SPESIFIKASI

MODEL	PX 9022	PX 9002	PX 7001	PX 9012 V	PX 6021
Jenis	Slim hood	Slim hood	Slim hood	Slim hood	Slim hood
Bahan kabinet	Metal + Acrylic	Metal + Acrylic	Metal + Acrylic	Metal	Metal + Acrylic
Warna kabinet	Hitam	Hitam	Hitam	Silver	Black
Warna panel depan	Hitam	Hitam	Hitam	Silver	Black
Jumlah Motor	2	2	1	2	1
Jenis Lampu	LED Strip	Bulb Lamp	Bulb Lamp	Bulb Lamp	LED Stripe
Kontrol	Tombol Tekan	Tombol Tekan	Tombol Tekan	Tombol Tekan	Tombol Tekan
Variasi kecepatan hisap	3	3	3	3	3
Jenis filter	Cassette Aluminum Filter + Carbon Foam Filter	Grease Foam Filter + Carbon Foam Filter	Grease Foam Filter + Carbon Foam Filter	Grease Foam Filter + Carbon Foam Filter	Cassette Aluminum Filter + Carbon Foam Filter
Daya listrik motor	2 x 100 Watt	2 x 100 Watt	1 x 100 Watt	2 x 100 Watt	1 x 100 Watt
Daya listrik lampu	2 x 1.5 Watt	40 Watt	40 Watt	40 Watt	1X1.5 Watt
Dimensi (P x L x T) mm	900 x 500 x 80	900 x 500 x 80	700 x 500 x 80	900 x 500 x 80	600 x 500 x 80

MODEL	PX 6001	PX 6011 V	PX 6031 L	PX 6031 V
Jenis	Slim hood	Slim hood	Slim hood	Slim hood
Bahan kabinet	Metal + Acrylic	Metal	Metal	Metal
Warna kabinet	Hitam	Silver	Hitam	Silver
Warna panel depan	Hitam	Silver	Hitam	Silver
Jumlah Motor	1	1	1	1
Lampu	Bulb Lamp	Bulb Lamp	E14 LED	E14 LED
Kontrol	Tombol Tekan	Tombol Tekan	Tombol Tekan	Tombol Tekan
Variasi kecepatan hisap	3	3	3	3
Jenis filter	Grease Foam Filter + Carbon Foam Filter	Grease Foam Filter + Carbon Foam Filter	Cassette Aluminum Filter + Carbon Filter	Cassette Aluminum Filter + Carbon Filter
Daya listrik motor	1 x 100 Watt	1 x 100 Watt	1 x 55 Watt	1 x 55 Watt
Daya listrik lampu	40 Watt	40 Watt	5.5 Watt	5.5 Watt
Dimensi (P x L x T) mm	600 x 500 x 80	600 x 500 x 80	600 x 452 x 85	600 x 452 x 85

MODEL	PX 7111	PX 7111 ZMNA	PX 6111
Jenis	Slim hood	Slim hood	Slim hood
Bahan kabinet	Metal	Metal	Metal
Warna kabinet	Hitam	Hitam	Hitam
Warna panel depan	Hitam	Hitam	Hitam
Jumlah Motor	1	1	1
Lampu	Bulb Lamp	Bulb Lamp	Bulb Lamp
Kontrol	Tombol Tekan	Tombol Tekan	Tombol Tekan
Variasi kecepatan hisap	3	3	3
Jenis filter	Cassette Aluminum Filter + Carbon Foam Filter	Cassette Aluminum Filter + Carbon Foam Filter	Cassette Aluminum Filter + Carbon Foam Filter
Daya listrik motor	1 x 70 Watt	1 x 70 Watt	1 x 70 Watt
Daya listrik lampu	40 Watt	40 Watt	40 Watt
Dimensi (P x L x T) mm	700 x 500 x 83	700 x 500 x 83	600 x 500 x 83

MODEL	PX 1611 DABK	PX 1711 DABK
Jenis	Slim hood	Slim hood
Bahan kabinet	Metal + Acrylic	Metal + Acrylic
Warna kabinet	Hitam	Hitam
Warna panel depan	Hitam	Hitam
Jumlah Motor	1	1
Lampu	LED	LED
Kontrol	Tombol Tekan	Tombol Tekan
Variasi kecepatan hisap	3	3
Jenis filter	Cassette Aluminum Filter + Carbon Filter	Cassette Aluminum Filter + Carbon Filter
Daya listrik motor	1 x 80 Watt	1 x 80 Watt
Daya listrik lampu	2 Watt	2 Watt
Dimensi (P x L x T) mm	600 x 480 x 100	700 x 480 x 100



MODEL	PX 0611 DBBK	PX 0711 DBBK	PX 0921 DBBK
Jenis	Slim hood	Slim hood	Slim hood
Bahan kabinet	Metal	Metal	Metal
Warna kabinet	Hitam	Hitam	Hitam
Warna panel depan	Hitam	Hitam	Hitam
Jumlah Motor	1	1	2
Lampu	LED	LED	LED
Kontrol	Tombol Tekan	Tombol Tekan	Tombol Tekan
Variasi kecepatan hisap	3	3	3
Jenis filter	Cassette Aluminum Filter + Carbon Filter	Cassette Aluminum Filter + Carbon Filter	Cassette Aluminum Filter + Carbon Filter
Daya listrik motor	1 x 80 Watt	1 x 80 Watt	2 x 80 Watt
Daya listrik lampu	2 Watt	2 Watt	2 X 2 Watt
Dimensi (P x L x T) mm	600 x 480 x 100	700 x 480 x 100	900 x 480 x 100

MODEL	PX 0611 BABK	PX 0711 BABK	PX 0921 BABK
Jenis	Slim hood	Slim hood	Slim hood
Bahan kabinet	Metal	Metal	Metal
Warna kabinet	Hitam	Hitam	Hitam
Warna panel depan	Hitam	Hitam	Hitam
Jumlah Motor	1	1	2
Lampu	LED	LED	LED
Kontrol	Tombol Tekan	Tombol Tekan	Tombol Tekan
Variasi kecepatan hisap	3	3	3
Jenis filter	Grease Foam Filter + Carbon Foam Filter	Grease Foam Filter + Carbon Foam Filter	Grease Foam Filter + Carbon Foam Filter
Daya listrik motor	1 x 95 Watt	1 x 95 Watt	2 x 95 Watt
Daya listrik lampu	1 x 2 Watt	1 x 2 Watt	2 X 2 Watt
Dimensi (P x L x T) mm	600 x 490 x 100	700 x 490 x 100	900 x 490 x 100

Spesifikasi dari alat ini bisa diganti tanpa pemberitahuan untuk meningkatkan kualitas produk. Gambar dalam manual ini adalah gambaran umum dan mungkin tidak persis seperti produk aslinya.

Nilai yang tertera pada label atau dalam dokumentasi yang ada di dalamnya didapat dari laboratorium yang menyesuaikan dengan standar yang relevan. Tergantung kondisi lingkungan dan operasional peranti.



**PT MODENA INDONESIA**

Jl. Industri Raya I Blok D-8,  
Jatiuwung, Tangerang 15135